

# Lapinlahti -villasukat

**Suunnittelija:** Niina Laitinen

**Koko:** 38/39

**Lanka:** Novita 7 veljestä (80 % villa, 20 % polyamidi; 200 m / 100 g) tai vastaavan vahvuinen lanka

pohjaväri 011 valkoinen 90 g

kuvioväri 185 lumous 35 g

**Puikot:** 3,5 mm sukka puikot

**Tiheys:** 21 s ja 26 krs / 10 cm x 10 cm sileää neuletta

Kaaviota luetaan alhaalta ylöspäin, oikealta vasemmalle. Pohjavärillä neulotaan myös joustin, kantapää ja jalkaterä.



OHJE

VARS

Luo kuviovärillä 50 s. Jaa silmukat puikoille

13-12-12-13. Aloita joustinneule kaavion mukaan ja neulo krs:t 1-8. Neulo 9. krs oikeaa ja lisää samalla 2 s, jaa silmukat puikoille 14-12-12-14. Aloita kirjoneule kaavion 10. krs:lta ja neulo sukan varsi kaavion mukaisesti (48 krs:ta). Tee kaavion mukaiset kavennukset krs:lla 40 ja 48, silmukkamäärä vähenee 48 s:aan (12-12-12-12).

KANTAPÄÄ

Aloita vahvistettu kantapää pohjavärillä neulomalla 1. puikon s:t oikein 4. puikolle, yht. 24 s. Jätä muut silmukat odottamaan. Käännä työ ja nosta 1. silmukka nurin neulomatta ja neulo loput s:t nurin. Jatka vahvistettua neuletta:

1. krs (OP): Käännä työ ja \*nosta 1 s, neulo 1 o\*, toista \*—\* krs:n loppuun.
2. krs (NP): Käännä työ ja nosta 1 s nurin neulomatta, neulo loput s:t nurin.

Toista näitä kahta krs:ta, kunnes kantapään korkeus on 24 krs ja olet viimeiseksi neulonut nurjan krs:n. Aloita kantapohjan kavennukset: Jatka samaa vahvistettua neuletta. Lähde neulomaan oikeaa puolta, kunnes puikolla on jäljellä 9 s. Tee ssk- tai ylivetokavennus ja käännä työ. Toiselle puikolle jää 7 s odottamaan. Nosta 1 s nurin neulomatta ja neulo vahvistettua neuletta, kunnes jäljellä on 9 s.

Neulo 2 nurin yhteen ja käännä työ. Nosta 1 s oikein neulomatta ja neulo vahvistettua neuletta, kunnes puikolla on jäljellä 8 s. Tee ssk- tai ylivetokavennus ja käännä työ. Nosta 1 s nurin neulomatta ja neulo vahvistettua neuletta, kunnes jäljellä on 8 s. Neulo 2 n yhteen ja käännä työ.

Jatka samalla tavalla, jolloin sivusilmukat vähentyvät joka krs:lla ja keskisilmukat säilyvät samoina (8 s). Kun sivusilmukat loppuvat, jaa kantalapun s:t kahdelle puikolle (4-4). Siirrä lanka 1. ja 4. puikon väliin neulomalla 4. puikon 4 s oikein.

## JALKATERÄ

Nosta 1. puikolle kantalapun reunasta 14 s, ja 4. puikolle kantalapun toisesta reunasta 14 s. Työssä on nyt 60 s. Jalkaterä neulotaan pohjavärillä sileää neuletta.

Neulo kantalapun reunasta nostetut s:t kiertäen oikein. Tee kiilakavennukset neulomalla 1. puikon lopussa 2 oikein yhteen, ja 4. puikon alussa ssk -tai ylivetokavennuksella joka 2. krs. Jatka kiilakavennuksia, kunnes työssä on jäljellä 48 s (12-12-12-12).

Kun olet neulonut kannasta laskettuna 44 krs tai kun pikkuvarvas peittyy, tee loppusukkaan pohjavärillä leveä nauhakavennus:

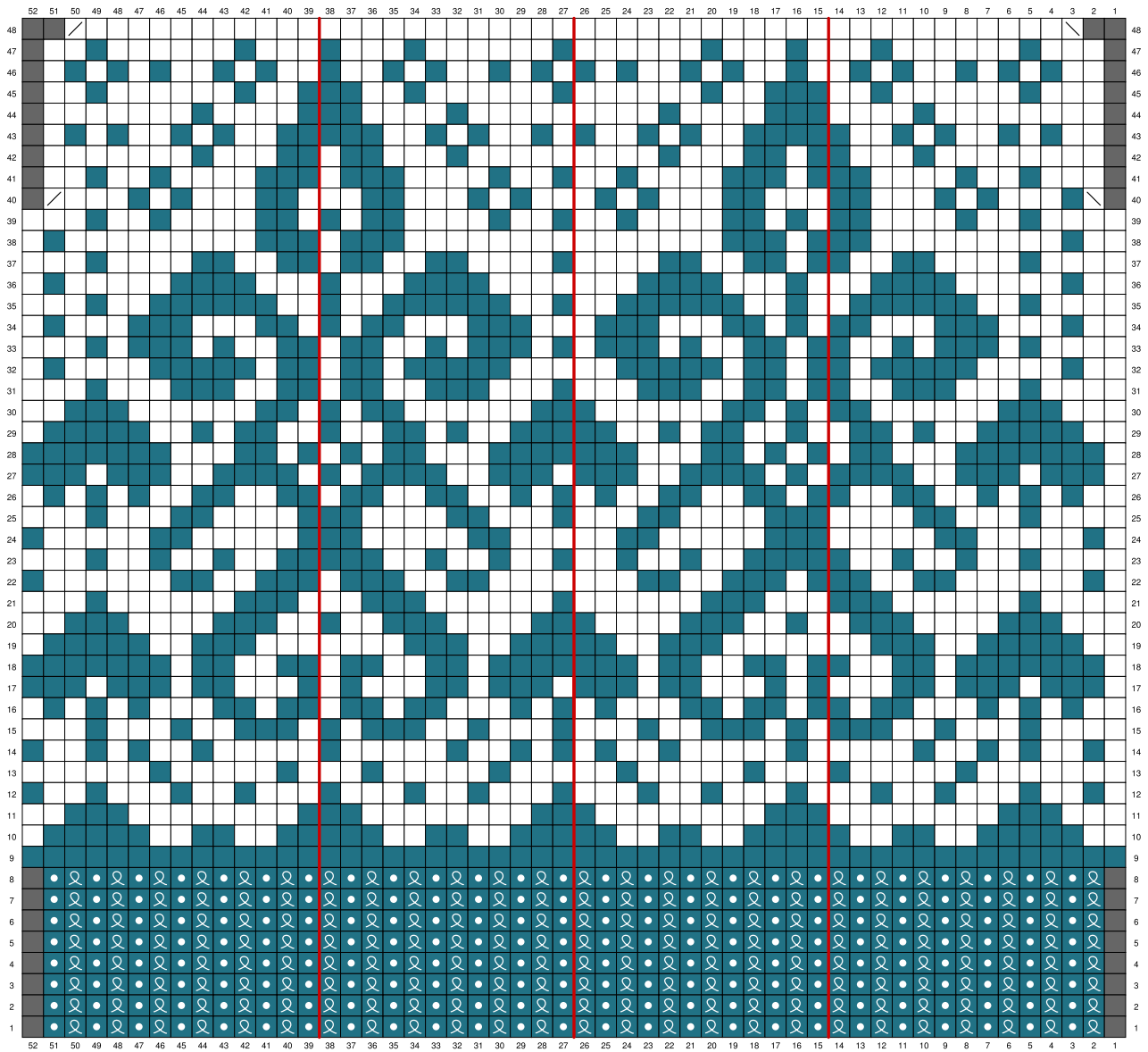
- Neulo 1. ja 3. puikon lopussa 2 oikein yhteen, 1 o
- Neulo 2. ja 4. puikon alussa 1 o, tee ssk- tai ylivetokavennus.

Tee kavennukset joka 2. krs. Kun työssä on jäljellä 32 s (8 s /puikko), tee kavennukset joka krs. Kun työssä on jäljellä 8 s, katkaise lanka ja vedä jäljellä olevien silmukoiden läpi.





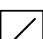
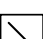


Päättele langanpäät ja höyrytä kevyesti.



# Kaavio A



## Merkkien selitykset:

-  oikein (pohjaväri)
-  oikein (kuvioväri)
-  oikein takareunasta (kuvioväri)
-  nurin (kuvioväri)
-  2 oikein yhteen
-  ssk: nosta 2 s yksitellen oikealle puikolle kuin neuloisit ne oikein, siirrä takaisin vasemmalle puikolle ja neulo takareunoista yhteen
-  ei silmukkaa, ohita ruutu neulomatta
-  puikkojakoo